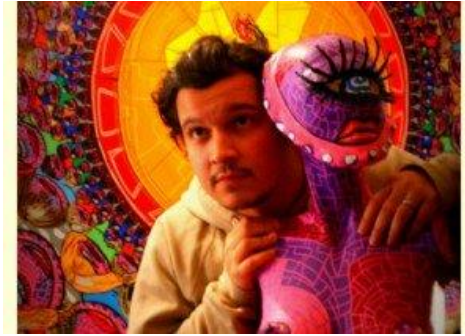


## fiche artiste

Artopial. – アルトピアル

### GaryIndy

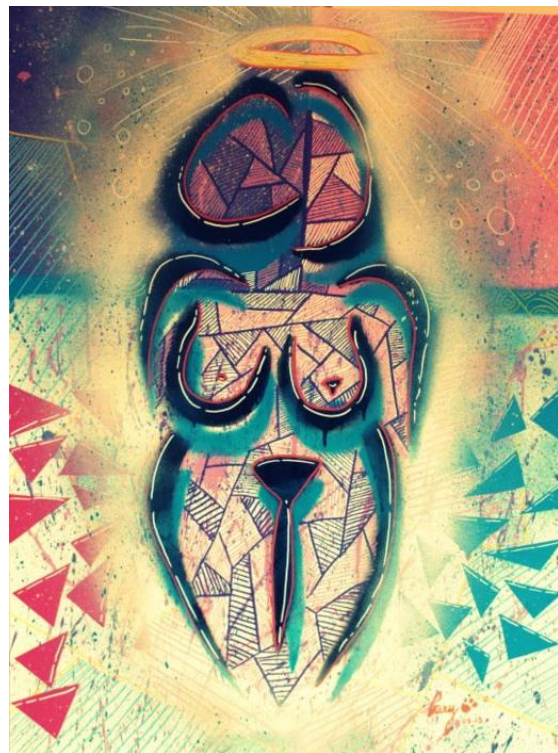


Gary FRAYSSE, alias GaryIndy, est un jeune artiste plasticien franco-portugais particulièrement talentueux. Né en 1986 dans le très rural département du Lot où il a grandi, il a poursuivi des études d'art à Toulouse puis a fait ses premières armes en Dordogne, où il vit actuellement. Original et prolix, touche-à-tout, décomplexé, il fait partie de cette nouvelle génération montante du Sud-Ouest de la France lancée avec un succès grandissant et prometteur à la conquête de l'Europe.

Inspiré du surréalisme et du *street-art*, la particularité de son art érotique, parfois brut voire cru, tient surtout à sa réinterprétation de l'art préhistorique découvert dans la vallée de la Vézère et les territoires du Périgord noir, marqués par les créations fascinantes et mystérieuses de Néandertal puis de Sapiens, comme à Lascaux ou aux Eyzies.

Avec un style naïf et épuré reconnaissable entre tous, GaryIndy se plaît à décliner dans une infinie variété de scènes, de situations, de formes et de textures, une

symbolisation sexuée à l'excès des Vénus callipyges du paléolithique supérieur, ce qu'il appelle ses « Vénus phalliques », inspirée des statuettes de Lespugue et de Willendorf : une tête ovoïde en forme de verge, dépourvue de détails anatomiques à l'exception de seins et de fesses disproportionnés rappelant les cultes primitifs de la fécondité.



Vénus phallique – 80 cm x 60 cm – 2013

## fiche artiste

Artopial. – アルトピアル



Plaisir vaginal – 80 cm x 60 cm – 2015

Jeune encore, l'art de Gary Indy évolue rapidement, se complexifiant au cours du temps. Ses Vénus qui, auparavant, ne présentaient aucune trace d'humanité et n'avaient de féminin que les références crues à leurs attributs reproductifs et leurs attitudes lascives, se sont humanisées et transformées en véritables personnages sensibles animés d'expressions faciales souvent exagérées. Tirant vers la caricature amusée d'une animalité primaire, l'obscène et le pornographique alors s'effacent derrière une candeur désarmante mâtinée de malice ludique, presque enfantine, désinhibant le contemplateur et désamorçant tout procès de moralité.

Les couleurs acidulées et la simplicité des courbes et des formes,

contrastant avec les mises en scène la plupart du temps choquantes, participent de cette déconstruction innocente du corps reproducteur, des tabous sexuels et des rapports défendus. La catharsis ainsi distillée se nourrit à la fois d'une remontée, jusqu'au néolithique, aux origines de l'art et de l'humanité, et de la descente dans les tréfonds des pulsions charnelles et de la violence de leurs expressions.



La nouvelle génération – 100x60 – 2013

Perfomeur hors-pair, Gary Indy aime relever des défis originaux dans lequel le public est bien souvent partie prenante : démonstration de graffiti, réalisation en *live*, ou encore marathons artistiques, comme ses 48h solo durant lesquelles il est resté enfermé dans une vitrine pour réaliser sans dormir quatre toiles inédites. Sûr de la qualité de ses créations, au-delà de sujets non-consensuels qui choqueront certaines âmes sensibles, ARTOPIAL est fier de contribuer à la diffusion des œuvres de Gary Indy.

Artopial. – アルトピアル